

**Arnold Böcklin :: Hans
Thoma :: G. Segantini**

Eine Auswahl ihrer hervorragendsten
Werke in ein- und mehrfarbigen
Reproduktionen



Preis M. 2.—

F. Bruckmann A.-G., München.

Teuerungszuschlag auf Kunstblätter

Die Preise aller ausgegebenen Kataloge und früheren Preistabellen sind veraltet. Ab 1.III.22 treten die nachstehenden Preise in Kraft:

<u>Formate</u>	Silber- und Kohle- photographie	Gravüren einfarbig	Gravüren mehrfarbig	Aqu-Grav. *) u. Farbu- lichtdrucke
Kabinet	M. 15.—	M. 15.—	M. 30.—	M.
Folio	„ 50.—	„ 45.—	„ 90.—	„ 40.—
Royal	„ 100.—	„ 90.—	„ 180.—	„ 100.—
Imperial	„ 200.—	„ 175.—	„ 600.—	„ 180.—
Normal*)	„ 300.—	„ 275.—	„ 800.—	„ 250.—
Extra	„ 450.—	„ 360.—	„ 900.—	„ 275.—

Aufzüge für Silber- und Kohlephotographien und Pigmentdrucke werden besonders berechnet.

Im Katalog noch nicht enthaltene Neuerscheinungen und Neu-Ausgaben.

Mehrfarbige Photogravüre Normalformat

4978 Böcklin, Villa am Meere (Abdunstung) Bildgr. 49,5:70,5 M. 800.—

Aquarell-Gravüre Normal-Format

4540 Segantini, Ave Maria Bildgr. 63,5:48 cm M. 250.—

Aquarell-Gravüre Imperial-Format

4985 Thoma, Laufenburg a. Rh. Bildgr. 52:51 M. 180.—

Aquarell-Gravüre Royal-Format

4148 Segantini, Am Pflug Bildgr. 22,5:43 cm M. 100.—

4675 „ An der Tränke, Bildgr. 24,5:31,5 cm M. 100.—

Vierfarben-Drucke

Klein-Folio-Format M. 6.00

(Maximalbildgröße 15:22,5 cm)

BÖCKLIN A., 3798 Klage des Hirten — 3799 Vita somnium breve — 3807 Triton und Nereide — 3812 Der Abenteurer — 3817 Ideale Frühlingslandschaft — 3828 Die Nereide — 4069 Ruggiero befreit Angelica — 4020 Heimkehr — 4218 Pan im Schilf — 4400 Kentaurenkampf — 4978 Villa am Meer (Abendstimmung.)

SEGANTINI, G., 4371 Frühlingsweide — 4391 Werden — 4392 Sein — 4393 Vergehen — 4675 An der Tränke — 4763 Frühmesse — 4836 Hirtin in Savognino.

*) Die Bezeichnung „Normal“ ist identisch mit der Bezeichnung „Faksimile“ des Katalogs.

**) Die Böcklin-Blätter haben in Aquarellgravüre Vorzugspreise zu M. 75.— für Royal und M. 150.— für Normal-Format.

FA
T
9541

BS/SEGANTINI 12

K 8631394
D 1001184



4001. BÖCKLIN, SELBSTPORTRÄT MIT DEM TOD
Mehrfarb. Imperial- (S. 2), Folio- u. Kabinettgravüre (S. 4), einfarb. Imperial- (braun) (S. 9), Folio-
(schwarz) (S. 12) u. Kabinettgravüre (braun) (S. 19)

ARNOLD BÖCKLIN

A. MEHRFARBIGE PHOTOGRAVÜREN

I. DOPPELFAKSIMILE-FORMAT

Papiergröße 103 × 136 cm

Drucke auf China à M. 80.—

3802. VILLA AM MEERE (Abbild. S. 5) Bildgröße 64,7 × 90 cm

II. FAKSIMILE-FORMAT

Papiergröße 90 × 118 cm

Drucke auf China à M. 60.—

3802. VILLA AM MEERE (Abbild. S. 5) Bildgröße 47 1/2 × 68 cm
3804. DIE GEFILDE DER SELIGEN (Abbild. S. 7) Bildgröße 46 × 67 cm
3806. HEILIGER HAIN (Abbild. S. 3) Bildgröße 47 × 67 1/2 cm
3810. EIN FRÜHLINGSTAG (Abbild. S. 5) Bildgröße 46 × 67 cm
3828. DIE NEREÏDE (Abbild. S. 7) Bildgröße 35 1/2 × 66 cm
4012. TRITONENFAMILIE (Abbild. S. 12) Bildgröße 47 × 67,7 cm
4035. FRÜHLINGS EINKEHR Bildgröße 36 × 69,2 cm
4232. DIE INSEL DER TOTEN (Abbild. S. 7) Bildgröße 37 × 70 cm

III. IMPERIAL-FORMAT

Papiergröße 75 × 96 cm

Drucke auf China à M. 40.—

3797. SCHWEIGEN IM WALDE (Abbild. S. 12) Bildgröße 51 × 41 cm
3798. DIE KLAGE DES HIRTEN (DAPHNIS UND AMARYLLIS)
(Abbild. S. 16) Bildgröße 37,6 × 52 cm

ARNOLD BÖCKLIN

MEHRFARBIGE PHOTOGRAVÜREN Imperial-Format ferner:

3799. VITA SOMNIUM BREVE (Abbild. S. 17) Bildgröße $51\frac{1}{2} \times 33$ cm
3807. TRITON UND NEREÏDE (Abbild. S. 15) Bildgröße $40\frac{1}{2} \times 51$ cm
3812. DER ABENTEURER (Abbild. S. 10) Bildgröße 40×52 cm
3813. DER EREMIT (Abbild. S. 3) Bildgröße 52×40 cm
3815. MALEREI UND DICHTUNG (Abbild. S. 17) Bildgröße 43×36 cm
3817. IDEALE FRÜHLINGSLANDSCHAFT (Abbild. S. 15)
Bildgröße $44 \times 35\frac{1}{2}$ cm
3818. MEERESBRANDUNG (Abbild. S. 10) Bildgröße 52×35 cm
3819. RUINE AM MEER (Abbild. S. 13) Bildgröße $51\frac{1}{2} \times 38\frac{1}{2}$ cm
3820. SOMMERTAG (Abbild. S. 14) Bildgröße 50×41 cm
3823. HERBSTGEDANKEN (Abbild. S. 3) Bildgröße $52\frac{1}{2} \times 41\frac{1}{2}$ cm
3827. FRÜHLINGSABEND Bildgröße 27×52 cm
3839. RÜCKBLICK AUF ITALIEN (Abb. S. 17) Bildgröße $52,5 \times 39,3$ cm
3840. MUSE DES ANAKREON (Abbild. S. 17) Bildgröße 50×38 cm
3981. AM QUELL (Abbild. S. 11) Bildgröße $41 \times 53\frac{1}{2}$ cm
3982. SPIEL DER NAJADEN (Abbild. S. 12) Bildgröße $42\frac{1}{2} \times 50$ cm
4001. SELBSTPORTRÄT MIT DEM TOD (Abb. S. 1) Bildgr. 51×41 cm
4004. KENTAUR IN DER DORFSCHMIEDE (Abbild. S. 11)
Bildgröße 40×51 cm.
4020. HEIMKEHR (Abbild. S. 10) Bildgröße 39×50 cm
4027. MEERESSTILLE Bildgröße 37×54 cm
4040. MARIENS TRAUER AN DER LEICHE CHRISTI
Bildgröße $42\frac{1}{2} \times 53\frac{1}{2}$ cm
4046. FRÜHLINGSREIGEN (Abbild. S. 17) Bildgröße 52×32 cm

IV. ROYAL-FORMAT

Papiergröße 57×72 cm.

Drucke auf China à M. 30.—

4232. DIE INSEL DER TOTEN (Abbild. S. 7) Bildgröße $27,9 \times 52,4$ cm
3813. DER EREMIT (Abbild. S. 3) Bildgröße $38 \times 29,5$ cm (Drucke auf
China à M. 20.—)

V. FOLIO-FORMAT

Papiergröße 37×50 cm

Normalbildgröße 22×28 cm

Drucke auf China à M. 10.—

3797. SCHWEIGEN IM WALDE (Abbild. S. 12)
3799. VITA SOMNIUM BREVE (Abbild. S. 17)
3802. VILLA AM MEER (Abbild. S. 5)
3806. HEILIGER HAIN (Abbild. S. 3)
3810. EIN FRÜHLINGSTAG (Abbild. S. 5)
3813. DER EREMIT (Abbild. S. 3)
3818. MEERESBRANDUNG (Abbild. S. 10)



3806. BÖCKLIN,
HEILIGER HAIN
Mehrfarb. Gravüre in
Faksimile (S. 1), Fo-
lio (S. 2) u. Kabinett
(S. 4), Aquarellgra-
vüre in Faksimile u.
Royal (S. 4), einfar-
bige Faksimile- (S. 6)
(grün), Imperial- (S. 8)
(grün), Folio- (S. 10)
(grün) und Kabinett-
gravüre (S. 18) (grün)

ARNOLD BÖCKLIN

MEHRFARBIGE PHOTOGRAVÜREN Folio-Format ferner:

3819. RUINE AM MEER, Hochformat (Abbild. S. 13)
3820. SOMMERTAG (Abbild. S. 14)
3823. HERBSTGEDANKEN (Abbild. S. 3)



3813. BÖCKLIN, DER EREMIT

Mehrfarb. Gravüre in Imperial, Royal, Folio (S. 2) u.
Kabinett (S. 4), einfarb. Imperialradierung (S. 8) sowie
Imperial- (S. 8), Royal- (S. 9), Folio- (S. 11) u. Kabi-
nettgravüre (S. 18), Imperialkohledruck (S. 15) braun



3823. BÖCKLIN, HERBSTGEDANKEN

Mehrfarbige Gravüre in Imperial (S. 2), Folio
(S. 3), Kabinett (S. 4), Aquarellgravüre in Fak-
simile (S. 4), einfarbige Imperial-, Royal (S. 9),
Folio (S. 11) u. Kabinettgravüre (S. 19) (grün)

ARNOLD BÖCKLIN

MEHRFARBIGE PHOTOGRAVÜREN Folio-Format ferner:

3828. DIE NEREÏDE (Abbild. S. 7)
3840. DIE MUSE DES ANAKREON (Abbild. S. 17)
4001. SELBSTPORTRÄT MIT DEM TOD (Abbild. S. 1)
4232. TOTENINSEL (Abbild. S. 7)
4224. FAUN MIT AMSEL

VI. KABINETT-FORMAT

Papiergröße 22 × 27,5 cm

Bildgröße ca. 10 × 13 cm

Preis à M. 3.—

3797. DAS SCHWEIGEN IM WALDE (Abbild. S. 12)
3802. VILLA AM MEERE (Abbild. S. 5)
3806. HEILIGER HAIN (Abbild. S. 3)
3810. EIN FRÜHLINGSTAG (Abbild. S. 5)
3813. DER EREMIT (Abbild. S. 3)
3818. MEERESBRANDUNG (Abbild. S. 10)
3819. RUINE AM MEER (Hochbild) (Abbild. S. 13)
3820. SOMMERTAG (Abbild. S. 14)
3823. HERBSTGEDANKEN (Abbild. S. 3)
3840. MUSE DES ANAKREON (Abbild. S. 17)
4001. SELBSTPORTRÄT MIT DEM TOD (Abbild. S. 1)
4232. DIE INSEL DER TOTEN (Abbild. S. 7)

B. AQUARELLGRAVÜREN

I. FAKSIMILE-FORMAT

Papiergröße 90 × 118 cm

Drucke auf China à M. 30.—

3802. VILLA AM MEERE (Abbild. S. 5) Bildgröße 48¹/₂ × 69 cm
3806. HEILIGER HAIN (Abbild. S. 3) Bildgröße 47 × 68 cm
3810. EIN FRÜHLINGSTAG (Abbild. S. 5) Bildgröße 46¹/₂ × 67¹/₂ cm
3817. IDEALE FRÜHLINGSLANDSCHAFT (Abbild. S. 15)
Bildgröße 65 × 52,5 cm
3818. MEERESBRANDUNG (Abbild. S. 10) Bildgröße 63 × 43 cm
3820. SOMMERTAG (Abbild. S. 14) Bildgröße 57¹/₂ × 47 cm
3823. HERBSTGEDANKEN (Abbild. S. 3) Bildgröße 62¹/₂ × 50 cm

II. ROYAL-FORMAT

Bildgröße ca. 27 × 37 cm. Auf Büttenkarton. Drucke à M. 10.—

3802. VILLA AM MEERE (Abbild. S. 5)
3806. HEILIGER HAIN (Abbild. S. 3)
3807. TRITON UND NEREÏDE (Abbild. S. 15)
3810. EIN FRÜHLINGSTAG (Abbild. S. 5)
3817. IDEALE FRÜHLINGSLANDSCHAFT (Abbild. S. 15)
3818. MEERESBRANDUNG (Abbild. S. 10)
3819. RUINE AM MEERE (Hochformat) (Abbild. S. 13)
3820. SOMMERTAG (Abbild. S. 14)
3823. HERBSTGEDANKEN (Abbild. S. 3)
3839. RÜCKBLICK AUF ITALIEN (Abbild. S. 17)



3802. BÖCKLIN, VILLA AM MEERE

Mehrfarbige Gravüre: Doppelfaksimile und Faksimile (S. 1), Folio (S. 2), Kabinett (S. 4), Aquarellgravüre in Faksimile und Royal (S. 4), Einfarbige Gravüre (grün): Extraformat (S. 6), Faksimile (S. 6), Imperial (S. 8), Folio (S. 10), Kabinett (S. 18), Radierung (grau): Faksimile (S. 6), Kohledruck in Extraformat (grün) (S. 19). Gegenstück der Faksimilegravüre: »Ein Frühlingstag«, für die anderen Formate und Ausführungen (außer Kohledruck) »Gang nach Emmaus« (S. 14).

ARNOLD BÖCKLIN AQUARELLGRAVÜREN ferner:

III. FOLIO-FORMAT

Papiergröße 37×50 cm

Drucke auf China à M. 5.—

3810. EIN FRÜHLINGSTAG (Abbild. S. 5)



3810. BÖCKLIN, EIN FRÜHLINGSTAG

Mehrfarbige Faksimile- (S. 1), Folio- (S. 2), Kabinettgravüre (S. 4), Aquarellgravüre in Faksimile, Royal (S. 4), Folio (S. 5), einfarbige Faksimile- (S. 6), Imperial- (S. 8), Folio- (S. 11) (grün) u. Kabinettgravüre (S. 18) (Gegenstück zu »Villa am Meere«)

ARNOLD BÖCKLIN

C. EINFARBIGE PHOTOGRAVUREN

I. EXTRA-FORMAT

Papiergröße 102 × 136 cm Drucke auf China à M. 50.—

3802. VILLA AM MEERE (grün) (Abbild. S. 5) Bildgröße 64 × 89¹/₂ cm

II. FAKSIMILE-FORMAT

Papiergröße 90 × 118 cm Drucke auf China à M. 30.—

3801. DER GANG NACH EMMAUS. Radierung von W. Hecht (grau) (Abbild. S. 14)
Papiergröße 80 × 108 cm, Bildgröße 47¹/₂ × 68¹/₂ cm
(auch auf weißem Karton ohne China M. 25.—) } Gegenstücke
3802. VILLA AM MEERE. Radierung von W. Hecht (grau) (Abbild. S. 5)
Papiergröße 80 × 108 cm, Bildgröße 47¹/₂ × 68¹/₂ cm
(auch auf weißem Karton ohne China M. 25.—)
3802. — dasselbe — Photogravüre (grün) (Abbild. S. 5)
Bildgröße 47¹/₂ × 68 cm (Gegenstück zu Nr. 3810: Ein Frühlingstag)
3804. DIE GEFILDE DER SELIGEN (grün) (Abbild. S. 7)
Bildgröße 46 × 67 cm
3804. — dasselbe — In Schabkunst-Manier von F. A. Börner (blau)
Bildgröße 48 × 69¹/₂ cm (30 Japan-Drucke vor der Schrift à M. 60.—)
3806. HEILIGER HAIN (grün) (Abbild. S. 3) Bildgröße 47 × 67¹/₂ cm
3810. EIN FRÜHLINGSTAG (grün) (Abbild. S. 5)
Bildgröße 46 × 67 cm (Gegenstück zu Nr. 3802: Villa am Meere)
3828. DIE NEREÏDE (grün) (Abbild. S. 7)
Bildgröße 35¹/₂ × 66 cm (Gegenstück zu Nr. 4232: Die Insel der Toten)
3838. HEILIGTUM DES HERAKLES (grau)
Bildgröße 47¹/₂ × 74 cm } Gegenstücke
4010. DER ÜBERFALL (grau) Bildgröße 47¹/₂ × 67 cm
4012. TRITONENFAMILIE (grün) (Abbild. S. 12) Bildgröße 47 × 67 cm
4232. DIE INSEL DER TOTEN (Worms, Privatbesitz) (grün) (Abb. S. 7)
Bildgröße 37 × 70 cm (Gegenstück zu Nr. 3828: Die Nereïde)
(Zum Ausnahmepreis von M. 15.—)
4835. DIE INSEL DER TOTEN, Leipziger Museum (grün)
Bildgröße 36 × 68,5 cm (Zum Ausnahmepreis von M. 15.—)

III. IMPERIAL-FORMAT

Papiergröße 75 × 96 cm Drucke auf China à M. 15.—

3797. DAS SCHWEIGEN IM WALDE (braun) (Abbild. S. 12)
Bildgröße 51 × 41 cm



4232. BÖCKLIN, DIE INSEL
DER TOTEN (Worms, Privatbesitz)
Mehrfarbige Gravüre in Faksimile (S. 1),
Royal (S. 2) Folio und Kabinett (S. 4)
einfarbige Gravüre in Faksimile (S. 6)
(grün), Imperial (S. 9), Folio (S. 18)
(blau) u. Kabinett (S. 19) (grün), Kohle-
druck in Extraformat (S. 19) (grün). Nach
ähnlichem Original (Büdesheim) No. 3803:
Foliogravüre (S. 10) (grün), (Museum
Leipzig) No. 4835: Faksimile (S. 6), Im-
perial (S. 9), Folio (S. 18) u. Kabinett-
gravüre (S. 19) o o o o o o o o o o

ARNOLD BÖCKLIN

EINFARBIGE PHOTOGRAVÜREN Imperial-Format ferner:

3798. DIE KLAGE DES HIRTEN (braun) (Abbild. S. 16)

Bildgröße $47\frac{1}{2} \times 34$ cm

3799. VITA SOMNIUM BREVE (grün) (Abbild. S. 17)

Bildgröße $51\frac{1}{2} \times 33$ cm

3804. BÖCKLIN, DIE GEFILDE DER SELIGEN

Mehrfarbige Faksimilegravüre
(S. 1); einfarbige Faksimile-
(S. 6), Imperial- (S. 8), Folio-
(S. 10) und Kabinettgravüre
(S. 18) (grün), Schabkunstblatt
in Faksimile (S. 6) (blau) o o



3828. BÖCKLIN, DIE NEREIDE
Mehrfarbige Faksimile- (S. 1) und Folio-
gravüre (S. 4); einfarb. Faksimile (S. 6),
Folio- (S. 12) u. Kabinettgravüre (S. 19)
(grün). (In Faksimile Gegenstück zu
»Insel der Toten«) o o o o o o o

ARNOLD BÖCKLIN

C. EINFARBIGE PHOTOGRAVÜREN

III. IMPERIAL-FORMAT ferner:

Papiergröße 75 × 96 cm

Drucke auf China à M. 15.—

3800. HIRTIN BEI IHRER HERDE (braun) (Abbild. S. 16)
Bildgröße 41 × 35 cm
(Gegenstück zu Nr. 3816: Nympe an der Quelle)
3801. DER GANG NACH EMMAUS (grün) (Abbild. S. 14)
Bildgröße 32 × 48 cm
3802. VILLA AM MEERE (grün) (Abbild. S. 5)
Bildgröße 36½ × 51 cm
3804. DIE GEFILDE DER SELIGEN (grün) (Abbild. S. 7)
Bildgröße 29½ × 46½ cm
3805. DER GANG ZUM BACCHUSTEMPEL (grün) (Abbild. S. 13)
Bildgröße 30½ × 45 cm
3806. HEILIGER HAIN (grün) (Abbild. S. 3)
Bildgröße 35½ × 51½ cm (Gegenstück zu Nr. 3810)
3807. TRITON UND NEREÏDE (grün) (Abbild. S. 15)
Bildgröße 40½ × 51 cm
3808. DER RITT DES TODES (braun) (Abbild. S. 14)
Bildgröße 27½ × 47½ cm
3809. ALTRÖMISCHE WEINSCHENKE (rotbraun)
Bildgröße 30½ × 47½ cm
3810. EIN FRÜHLINGSTAG (grün) (Abbild. S. 5)
Bildgröße 35½ × 51½ cm (Gegenstück zu Nr. 3806)
3811. RUINE AM MEER (Breitformat) (grün) (Abbild. S. 13)
Bildgröße 37 × 52 cm
3812. DER ABENTEURER (grün) (Abbild. S. 10) Bildgröße 40 × 52 cm
3813. DER EREMIT (braun) (Abbild. S. 3) Bildgröße 52 × 40 cm
— dasselbe — Radierung von J. Bieberkraut (braun)
Bildgröße 52 × 39½ cm Preis M. 20.—
3814. DER BÜSSER (grün) Bildgröße 47½ × 26 cm
3815. MALEREI UND DICHTUNG (grün) (Abbild. S. 17)
Bildgröße 43 × 36 cm
3816. NYMPHE AN DER QUELLE (braun) Bildgröße 40½ × 35 cm
(Gegenstück zu Nr. 3800: Hirtin bei ihrer Herde)
3817. IDEALE FRÜHLINGSLANDSCHAFT (grün) (Abbild. S. 15)
Bildgröße 44 × 35½ cm
3818. MEERESBRANDUNG (grün) (Abbild. S. 10) Bildgröße 52 × 35 cm
(Gegenstück zu Nr. 3822: Quell in der Felsschlucht)
3819. RUINE AM MEERE (braun) (Hochformat) (Abbild. S. 13)
Bildgröße 51½ × 38½ cm
3820. SOMMERTAG (grün) (Abbild. S. 14) Bildgröße 50 × 41 cm

ARNOLD BÖCKLIN

C. EINFARBIGE PHOTOGRAVÜREN

III. IMPERIAL-FORMAT ferner:

Papiergröße 75 × 96 cm

Drucke auf China à M. 15.—

3821. FRÜHLINGS ERWACHEN (grün) (Abbild. S. 17)
Bildgröße 50 $\frac{1}{2}$ × 33 cm
3822. QUELL IN DER FELSSCHLUCHT (grün) (Abbild. S. 11)
Bildgröße 52 × 36 cm (Gegenstück zu Nr. 3818: Meeresbrandung)
3823. HERBSTGEDANKEN (grün) (Abbild. S. 3) Bildgröße 52 $\frac{1}{2}$ × 41 $\frac{1}{2}$ cm
3827. FRÜHLINGSABEND (braun) Bildgröße 27 × 52 cm
3837. DER ÜBERFALL (grau) Bildgröße 35 × 52 cm
3840. MUSE DES ANAKREON (braun) (Abbild. S. 17)
Bildgröße 51 × 38 $\frac{1}{2}$ cm
3981. AM QUELL (braun) (Abbild. S. 11) Bildgröße 41 × 53 $\frac{1}{2}$ cm
(Gegenstück zu Nr. 4004: Kentaur in der Dorfschmiede)
3982. SPIEL DER NAJADEN (grün) (Abbild. S. 12)
Bildgröße 42 $\frac{1}{2}$ × 50 cm
4001. SELBSTPORTRÄT MIT DEM TOD (braun) (Abbild. S. 1)
Bildgröße 51 × 41 cm
4004. KENTAUR IN DER DORFSCHMIEDE (braun) (Abbild. S. 11)
Bildgröße 40 × 51 $\frac{1}{2}$ cm (Gegenstück zu No. 3981: Am Quell)
4006. SIEH, ES LACHT DIE AU (grau) (Abbild. S. 19)
Bildgröße 30 × 52 $\frac{1}{2}$ cm
4017. VENUS, AMOR ENTSSENDEND (grau) Bildgröße 33 × 52 cm
4020. HEIMKEHR (grau) (Abbild. S. 10) Bildgröße 39 $\frac{1}{2}$ × 50 $\frac{1}{2}$ cm
4027. MEERESSTILLE (grün) Bildgröße 37 × 54 cm
4035. FRÜHLINGS EINKEHR (braun) Bildgröße 26 $\frac{1}{2}$ × 51 cm
4040. MARIENS TRAUER AN DER LEICHE CHRISTI (blau)
Bildgröße 42,5 × 53,5 cm
4046. FRÜHLINGSREIGEN (grün) (Abbild. S. 17) Bildgröße 52 × 32 cm
4058. HOCHZEITSREISE (braun) (Abbild. S. 17)
Bildgröße 51 $\frac{1}{2}$ × 37 $\frac{1}{2}$ cm
4079. DER MORD IM SCHLOSSGARTEN (braun)
Bildgröße 32 $\frac{1}{2}$ × 51 cm
4232. DIE INSEL DER TOTEN (Worms, Privatbesitz) (grün) (Abb. S. 7)
Bildgröße 27 × 51 $\frac{1}{2}$ cm (Ausnahmepreis M. 8.—)
(in Faksimilegröße 37 × 70 cm ausnahmsweise zum Preise von M. 15.—)
4835. DIE INSEL DER TOTEN, Leipziger Museum (grün)
Bildgröße 27,7 × 52,5 cm (Ausnahmepreis M. 8.—)
(in Faksimilegröße 36 × 68,5 cm ausnahmsweise zum Preise von M. 15.—)

IV. ROYAL-FORMAT

Papiergröße 57 × 72 cm

Drucke auf China à M. 8.—

3813. DER EREMIT (braun) (Abbild. S. 3) Bildgröße 37,5 × 29,2 cm
3823. HERBSTGEDANKEN (grün) (Abbild. S. 3) Bildgröße 33,7 × 42 cm

ARNOLD BÖCKLIN

C. EINFARBIGE PHOTOGRAVÜREN

V. FOLIO-FORMAT

Papiergröße 37 × 50 cm
Bildgröße ca. 22 × 28 cm

Drucke auf China à M. 5.—

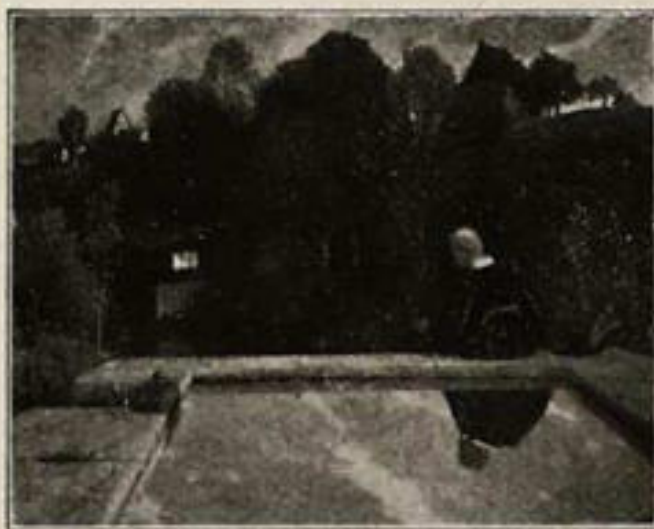
Abb. Seite	Nr.	Aus Böcklinwerk Band	TITEL
12	3797	I	Das Schweigen im Walde (gr.)*
16	3798	I	Die Klage des Hirten (Daphnis und Amaryllis) (r. br.)*
17	3799	I	Vita somnium breve (bl.)* (Gegenstück zu Nr. 3821)
16	3800	III	Hirtin bei ihrer Herde (br.)* (Gegenstück zu Nr. 3816)
14	3801	I	Der Gang nach Emmaus (gr.)* (Gegenstück zu Nr. 3802)
5	3802	I	Villa am Meere (gr.)* (Gegenstück zu Nr. 3801 u. 3810)
	3803	II	Die Insel der Toten (gr.) (Siehe auch Nr. 4232 u. 4835)
7	3804	I	Die Gefilde der Seligen (gr.)*
13	3805	I	Gang zum Bacchustempel (gr.)* (Gegenstück zu Nr. 3806)
3	3806	I	Heiliger Hain (gr.)* (Gegenstück zu Nr. 3805)
15	3807	I	Triton und Nereide (gr.)* (Gegenstück zu Nr. 3830)
14	3808	I	Der Ritt des Todes (gr.)* (Gegenstück zu Nr. 4041)



3818. BÖCKLIN, MEERESBRANDUNG
Mehrfarb. Imperial-, Folio- (S. 2) u. Kabinettgravüre (S. 4), Aquarellgravüre in Faksimile u. Royal (S. 4), einfarb. Imperial- (S. 8), Folio- (S. 11) u. Kabinettgravüre (S. 19), (grün) (Gegenstück zu »Quell in der Felsschlucht« S. 11)

Die mit * bezeichneten Blätter existieren auch in großem Format.

Hinter jedem Bilde ist in Klammer die Farbe angegeben, in der es gedruckt ist: br. = braun, r. br. = rotbraun
bl. = blau, gr. = grün, schw. = schwarz.



4020. BÖCKLIN, HEIMKEHR
Mehrfarb. Imperialgravüre (S. 2), einfarb. Imperial- (S. 9) (grau), Folio- (S. 13) u. Kabinettgravüre (S. 19) (rotbraun)



3812. BÖCKLIN, DER ABENTEURER
Mehrfarb. Imperialgravüre (S. 2), einfarb. Imperial- (S. 8), Folio- (S. 11) (grün) u. Kabinettgravüre (S. 18) (blau), Imperialkohldruck (S. 19) (grün)

ARNOLD BÖCKLIN

C. EINFARBIGE PHOTOGRAVÜREN

V. FOLIO-FORMAT ferner:

Papiergröße 37 × 50 cm
Bildgröße ca. 22 × 28 cm

Drucke auf China à M. 5.—



3822. BÖCKLIN, QUELL IN DER FELSSCHLUCHT

Imperial- (S. 9), Folio- (S. 11) (grün) u. Kabinettgravüre (S. 19) (grau) (Gegenstück zu »Meeresbrandung« S. 10)

Die mit * bezeichneten Blätter existieren auch in großem Format.

Hinter jedem Bilde ist in Klammer die Farbe angegeben, in der es gedruckt ist: br. = braun, r. br. = rotbraun, bl. = blau, gr. = grün, schw. = schwarz.

Abb. Seite	Nr.	Aus Böcklinwerk Band	TITEL
5	3809	II	Altröm. Weinschenke (gr.)*
	3810	II	Ein Frühlingstag (gr.)* (Gegenstück zu Nr. 3802)
13	3811	III	Ruine am Meere (Breitb.) (gr.)* (Gegenstück zu Nr. 4043)
10	3812	I	Der Abenteurer (gr.)*
3	3813	II	Der Eremit (br.)*
	3814	II	Der Büsser (grau)*
17	3815	I	Malerei und Dichtung (gr.)* (Gegenstück zu Nr. 4005)
	3816	III	Die Nympe an der Quelle (br.)* (Gegenstück zu Nr. 3800)
15	3817	II	Ideale Frühlingslandsch. (gr.)*
10	3818	I	Die Meeresbrandung (gr.)* (Gegenstück zu Nr. 3822)
13	3819	I	Ruine am Meer (Hochb.) (gr.)*
14	3820	I	Sommertag (gr.)*
17	3821	I	Frühlings Erwachen (bl.)* (Gegenstück zu Nr. 3799)
11	3822	I	Quell in der Felsschlucht (gr.)* (Gegenstück zu Nr. 3818)
3	3823	III	Herbstgedanken (gr.)* (Gegenstück zu Nr. 4058)



4004. BÖCKLIN, KENTAUR IN DER DORFSCHMIEDE

Mehrfarbige Imperial-Gravüre (S. 2), Imperial- (S. 9), Folio- (S. 12) u. Kabinett-Gravüre (S. 19) (braun) (Gegenstück zu »Am Quell«).



3981. BÖCKLIN, AM QUELL

Mehrfarbige Imperialgravüre (S. 2), einfarbige Imperial- (S. 9), Folio- (S. 12) u. Kabinettgravüre (S. 19) (braun) (Gegenstück zu »Kentaur in der Dorfschmiede«)

ARNOLD BÖCKLIN

C. EINFARBIGE PHOTOGRAVÜREN

V. FOLIO-FORMAT ferner:

Papiergröße 37 × 50 cm
Bildgröße ca. 22 × 28 cm

Drucke auf China à M. 5.—

Abb. Seite	Nr.	Aus Böcklinwerk Band	TITEL
	3827	I	Frühlingsabend (br.)*
7	3828	III	Die Nereide (gr.)*
15	3830	III	Meeresidylle (gr.)* (Gegenstück zu Nr. 3807)
	3837	IV	Der Überfall (grau)*
	3838	I	Heiligtum des Herakles (grau)*
17	3839	II	Rückblick auf Italien (grün)*
17	3840	I	Muse des Anakreon (br.)*
11	3981	I	Am Quell (br.)* (Gegenstück zu Nr. 4004)
12	3982	I	Spiel der Najaden (gr.)*
1	4001	I	Arnold Böcklin 1872 (Selbstporträt mit d. Tod) (schw.)*
	4002	I	In der Gartenlaube (gr.)
	4003	I	Cimbernkampf (br.)
11	4004	I	Kentaur in der Dorfschmiede (br.)* (Gegenstück zu Nr. 3981)
	4005	I	Frühlingshymne (gr.)* (Gegenstück zu Nr. 3815)
19	4006	I	Sieh, es lacht die Aul (bl.)*



3797. BÖCKLIN, SCHWEIGEN IM WALDE
Mehrfarbige Imperial- (S. 1), Folio- (S. 2), u. Kabinettgravüre (S. 4), einfarbige Imperial- (S. 6), (braun), Folio- (S. 10) u. Kabinettgravüre (S. 18) (grün)

Die mit * bezeichneten Blätter existieren auch in großem Format.

Hinter jedem Bilde ist in Klammer die Farbe angegeben, in der es gedruckt ist: br. = braun, r. br. = rotbraun, bl. = blau, gr. = grün, schw. = schwarz.



3982. BÖCKLIN, SPIEL DER NAJADEN
Mehrfarbige Imperialgravüre (S. 2), einfarbige Imperial- (S. 9) u. Foliogravüre (S. 12) (grün)



4012. BÖCKLIN, TRITONENFAMILIE
Mehrfarbige Faks.-Grav. (S. 1). Einfarbige Faksimile- (S. 6) u. Foliogravüre (S. 13) (grün)

ARNOLD BÖCKLIN

C. EINFARBIGE PHOTOGRAVÜREN

V. FOLIO-FORMAT ferner:

Papiergröße 37 × 50 cm
Bildgröße ca. 22 × 28 cm

Drucke auf China à M. 5.—



3819. BÖCKLIN, RUINE AM MEER
Mehrfarb. Imperial- (S. 2), Folio- (S. 3) u. Kabinettgravüre (S. 4), einfarbige Imperial- (S. 8) (braun), Folio- (S. 11) (grün) u. Kabinettgravüre (S. 19) (braun), Aquarellgravüre Royal (S. 4)

Abb. Seite	Nr.	Aus Böcklinwerk Band	TITEL
	4007	I	Veritas (br.)
	4008	I	Odysseus und Kalypso (gr.)*
17	4009	IV	Melancholia (br.)*
	4010	I	Überfall von Seeräubern (grau)*
	4011	I	Prometheus (br.)
12	4012	I	Tritonenfamilie (gr.)* (Gegenstück zu Nr. 4027)
17	4013	I	Venus Anadyomene (rot)*
	4014	I	Magdalenas Trauer an der Leiche Christi (gr.)
	4015	I	Flora mit ihren Kindern (br.)
	4016	I	Frau Böcklin (br.)
	4017	I	Venus, Amor entsendend * (r. br.)
	4018	I	Pan erschreckt einen Hirten (grau)
	4019	II	Arnold Böcklin 1873 (Selbstporträt. Brustbild, an einer Säule lehnend) (br.)
10	4020	II	Heimkehr (r. br.)*
	4021	II	Kreuzabnahme (br.)
	4022	II	Burgruine (gr.)

Die mit * bezeichneten Blätter existieren auch in großem Format.

Hinter jedem Bilde ist in Klammer die Farbe angegeben, in der es gedruckt ist: br. = braun, r. br. = rotbraun, bl. = blau, gr. = grün, schw. = schwarz.



3805. BÖCKLIN, DER GANG ZUM BACCHUSTEMPEL
Einfarb. Imperial- (S. 8) u. Folio- (S. 10) (grün)
(Die Folio-Gravüre Gegenstück zu »Heiliger Hain« S. 3)



3811. BÖCKLIN, RUINE AM MEER
Imperial- (S. 8), Folio- (S. 11) u. Kabinettgravüre (S. 18) (grün), Imperialkohledruck (S. 19) (blau)

ARNOLD BÖCKLIN

C. EINFARBIGE PHOTOGRAVÜREN

V. FOLIO-FORMAT ferner:

Papiergröße 37×50 cm
Bildgröße ca. 22×28 cm

Drucke auf China à M. 5.—

Abb. Seite	Nr.	Aus Böcklinwerk Band	TITEL
	4023	II	Mariensage (Doppelblatt, Preis M. 10.—) (r. br.)
	4024	II	Im Frühling (gr.) (Gegenstück zu Nr. 4030)
	4025	II	Gottfried Keller (grau)
	4026	II	Sorge und Armut (r. br.)
	4027	II	Meeresstille (gr.) (Gegenstück zu Nr. 4012)
	4028	II	Freiheit (r. br.)
	4029	II	Gotenzug (gr.)*
	4030	II	Frühlingslieder (gr.) (Gegenstück zu Nr. 4024)
	4031	II	Das Drama (br.)
	4032	II	Nymphe (br.)
	4033	II	Schlafende Diana (gr.)*
	4034	II	Flora (br.)
	4035	II	Frühlings Einkehr (gr.)*
	4036	II	Kleopatra (br.)
	4037	II	Pietà (bl.)



3820. BÖCKLIN, SOMMERTAG

Mehrfarbige Gravüre in Imperial (S. 2), Folio- (S. 3) u. Kabinett (S. 4). Aquarellgravüre in Faksimile u. Royal (S. 4), einfarbige Imperial- (S. 8), Folio- (S. 11) u. Kabinettgravüre (S. 19) (grün)

Die mit * bezeichneten Blätter existieren auch in großem Format.

Hinter jedem Bilde ist in Klammer die Farbe angegeben, in der es gedruckt ist: br. = braun, r. br. = rotbraun, bl. = blau, gr. = grün, schw. = schwarz.



3801. BÖCKLIN, DER GANG NACH EMMAUS

Faksimileradierung (S. 6) sowie Imperial- (S. 8) Folio- (S. 10), Kabinettgravüre (S. 18) (grün)
Gegenstück zu »Villa am Meere« (S. 5)



3808. BÖCKLIN, RITT DES TODES

Imperial- (S. 8) (braun) u. Foliogravüre (S. 10) (grün) (Die Foliogravüre Gegenstück zu »Der Mörder und die Furien«)

ARNOLD BÖCKLIN

C. EINFARBIGE PHOTOGRAVÜREN

V. FOLIO-FORMAT ferner:

Papiergröße 37 × 50 cm

Bildgröße ca. 22 × 28 cm

Drucke auf China à M. 5.—



3817. BÖCKLIN, IDEALE FRÜHLINGS-
LANDSCHAFT

Mehrfarbige Imperialgravüre (S. 2), Aquar.-Gravüre
Faksimile u. Royal (S. 4), einfarbige Imperial- (S. 8)
u. Foliogravüre (S. 11) (grün)

Die mit * bezeichneten Blätter existieren auch in großem Format.

Hinter jedem Bilde ist in Klammer die Farbe angegeben, in der es gedruckt ist: br. = braun, r. br. = rotbraun,
bl. = blau, gr. = grün, schw. = schwarz.

Abb. Seite	Nr.	Aus Böcklin-werk Band	TITEL
19	4038	II	Fischender Pan (gr.)
	4039	II	Kentaurenkampf (r. br.)
	4040	II	Marias Trauer an der Leiche Christi (bl.)*
	4041	II	Der Mörder und die Furien (gr.) (Gegenstück zu Nr. 3808)
	4042	II	Klio (r. br.)
17	4043	II	Villa am Meere (gr.) (Gegenstück zu Nr. 3811)
	4044	II	Italienische Villa im Frühling (schw.)
	4045	II	Felsenschlucht (grau)
	4046	II	Frühlingsregen (r. br.)*
	4047	II	Der Geist d. Natur (Frsk.) (grau)
	4048	II	Euterpe (r. br.)*
	4049	II	Jagd der Diana (bl.)
	4050	III	Arnold Böcklin 1893 (Selbst- porträt mit Palette) (br.)
	4051	III	Der Krieg I (r. br.)



3830. BÖCKLIN, MEERESIDYLLE
Imperialkohledruck (S. 20) u. Foliogravüre
(S. 12) (grün)
(Die Foliogravüre Gegenstück zu »Triton
und Nereide«)



3807. BÖCKLIN, TRITON UND NEREIDE
Mehrfarbige Imperialgravüre (S. 2), Aquarellgra-
vüre Folio (S. 4) einfarbige Imperial- (S. 8), Folio-
(S. 10) und Kabinettgravüre (S. 18) (grün). (Die
Foliogravüre Gegenstück zu »Meeresidylle«.)

ARNOLD BÖCKLIN

C. EINFARBIGE PHOTOGRAVÜREN

V. FOLIO-FORMAT ferner:

Papiergröße 37 × 50 cm
Bildgröße ca. 22 × 28 cm

Drucke auf China à M. 5.—

Abb. Seite	Nr.	Aus Böcklin-werk Band	TITEL	Abb. Seite	Nr.	Aus Böcklin-werk Band	TITEL
	4052	III	Pan und Dryaden (br.)		4067	III	Porträt des Altgrafen Karl von Salm (r. br.)
	4053	III	Polyphem (bl.)		4068	III	Der Einsiedler (gr.)
	4054	III	Die Jagd der Diana (bl.)		4069	III	Ruggiero befreit Angelica (br.)
	4055	III	Der hl. Antonius, den Fischen predigend (br.)		4070	III	Die Quelle (gr.)
	4056	III	Venus Genitrix (<i>Doppelblatt</i>) (Preis M. 10.—) (br.)		4071	III	Angelica von einem Drachen bewacht (gr.)
	4057	III	Die Nacht (gr.)		4072	III	Der heilige Hain (bl.)
17	4058	III	Hochzeitsreise (gr.)* (<i>Gegenstück zu Nr. 3823</i>)		4073	III	Charon (gr.)
	4059	III	Die Insel des Lebens (gr.)		4074	III	Römerin (grau)
	4060	III	Im Meere (bl.)		4075	III	Liebesfrühling (rot)*
	4061	III	Gott führt Adam in das Paradies (bl.)		4076	III	Petrarca an der Quelle von Vaucluse (gr.)
	4062	III	Tanz um die Bacchussäule (gr.)*		4077	III	Bacchanal (bl.)
	4063	III	Triton (gr.)		4078	III	Römische Landschaft (bl.)
	4064	III	Deianira und Nessus (r. br.)		4079	III	Der Überfall (r. br.)*
	4065	III	Kampf vor der Burg (gr.)		4080	III	Einsamkeit (gr.)
	4066	III	Badende Nymphe (gr.)		4081	III	Syrinx flieht vor Pan (rot)
					4082	III	Bildnis der Mutter des Künstlers (br.)
					4198	—	Kritikus (grau)



3798. BÖCKLIN, DIE KLAGE
DES HIRTEN

Mehrfarbige Gravüre in Imperial (S. 1),
einfarbige Imperial- (S. 7), Folio- (S. 10)
u. Kabinettgravüre (S. 18) (braun)



3800. BÖCKLIN, HIRTIN BEI
IHRER HERDE

Imperial- (S. 8) u. Foliogravüre
(S. 10) (braun)



4058. BÖCKLIN, HOCHZEITS-
REISE

Imperial- (S. 9) (braun) u. Foliogravüre
(S. 16) (grün) — (Die Foliogravüre
Gegenstück zu »Herbstgedanken« S. 3)



4046. BÖCKLIN, FRÜHLINGS-
REIGEN

Mehrfarb. Imperialgravüre (S. 2),
einfarbige Imperial- (S. 9) (grün) u.
Foliogravüre (S. 15) (braun)



3839. BÖCKLIN, RÜCKBLICK
AUF ITALIEN

Mehrfarb. Imperialgravüre (S. 2) Aquarell-
gravüre Royal (S. 4) Imperialkohledruck
(S. 20) u. Foliogravüre (S. 12) (grün)



4009. BÖCKLIN,
MELANCHOLIA

Imperialkohledruck (S. 20) (blau)
Foliogravüre (S. 13) (braun)



4013. BÖCKLIN, VENUS
ANADYOMENE

Imperialkohledruck (S. 20) (grün)
Folio- (S. 13) (rot) u. Kabinett-
gravüre (S. 19) (grün)



3840. BÖCKLIN, MUSE
DES ANAKREON

Mehrfarb. Imperial- (S. 2), Folio- u.
Kabinettgrav. (S. 4), einfarb. Imperial-
(S. 9), Folio- (S. 12) u. Kabinettgrav.
(S. 19), Imperialkohledruck (S. 20) (braun)



3821. BÖCKLIN, FRÜHLINGS
ERWACHEN

Einfarb. Imp.- (S. 9) (grün), Folio- (S. 11)
(blau) u. Kabinettgrav. (S. 19) (braun), Im-
perialkohledruck (S. 20) (grün)



3799. BÖCKLIN, VITA
SOMNIUM BREVE

Mehrfarb. Imperial u. Foliograv.
(S. 2), einfarb. Imp.- (S. 7), Folio-
(S. 10) (blau) u. Kabinettgr. (S. 18)



3815. BÖCKLIN, MALEREI UND
DICHTUNG

Mehrfarb. Imperialgravüre (S. 2), ein-
farb. Imperial- (S. 8), Foliogravüre (S. 11)
(grün) u. Kabinettgravüre (S. 18) (grün)

ARNOLD BÖCKLIN

C. EINFARBIGE PHOTOGRAVÜREN

V. FOLIO-FORMAT ferner:

Papiergröße 37 × 50 cm

Bildgröße ca. 22 × 28 cm

Drucke auf China à M. 5.—

Abb. Seite	Nr.	Aus Böcklin-werk Band	TITEL	Abb. Seite	Nr.	Aus Böcklin-werk Band	TITEL
4216	IV		Selbstporträt mit dem Weinglas 1885 (br.)	7	4232	IV	Insel der Toten (bl.)* (<i>Ausnahme-Preis M. 3.—</i>)
4217	IV		Germanen auf der Eberjagd (schw.)	4233	IV		Musa Semne (schw.)
4218	IV		Pan im Schilf (gr.)	4234	IV		Fertur lux in tenebras (schw.) (<i>Doppelblatt à M. 10.—</i>)
4219	IV		Nymphe im Wiesengrund (gr.)	4235	IV		Sappho (gr.)
4220	IV		Porträt F. v. Lenbach und R. Begas (br.)	4236	IV		Adagio (gr.)
4221	IV		Frühling (br.)	4237	IV		Tochter der Herodias (gr.)
4222	IV		Böcklin u. Frau (br.)	4238	IV		Die Vestalin (gr.)
4223	IV		Melancholie (gr.)	4239	IV		Horch der Hain erschallt von Liedern (gr.)
4224	IV		Faun mit Amsel (r. br.)*	4240	IV		Orlando Furioso (gr.)
4225	IV		Maipfeifen (gr.)	4241	IV		Kinderreigen (br.)*
4226	IV		Frühlingsstimmung (bl.)	4242	IV		Die Pest (gr.)
4227	IV		Bergschloß (br.)	4243	IV		Der Krieg II (schw.)
4228	IV		Der Ausritt (schw.)	4271	II		Hoffnung (br.)
4229	IV		Sirenen (gr.)	4835			Insel der Toten (gr.), Leipziger Museum (<i>Ausnahme-Preis M. 3.—</i>)
4230	IV		Pan u. Nymphe (r. br.)				
4231	IV		Triton und Najade (bl.)				

Die mit * bezeichneten Blätter existieren auch in großem Format.

Hinter jedem Bilde ist in Klammer die Farbe angegeben, in der es gedruckt ist: br. = braun, r. br. = rotbraun, bl. = blau, gr. = grün, schw. = schwarz.

VI. KABINETT-FORMAT

Papiergröße 22 × 27¹/₂ cm

Bildgröße ca. 10 × 13 cm

Preis à M. 1.—

16a—21a. SANDSTEINMASKEN AN DER BASELER KUNSTHALLE I—VI (grau)

- 3797. DAS SCHWEIGEN IM WALDE (Abbild. S. 12) (grün)
- 3798. KLAGE DES HIRTEN (Abbild. S. 16) (braun)
- 3799. VITA SOMNIUM BREVE (Abbild. S. 17) (braun)
- 3801. DER GANG NACH EMMAUS (Abb. S. 14) (grün)
- 3802. VILLA AM MEERE (Abbild. S. 5) (grün)
- 3804. GEFILDE DER SELIGEN (Abbild. S. 7) (grün)
- 3806. HEILIGER HAIN (Abbild. S. 3) (grün)
- 3807. TRITON UND NEREIDE (Abbild. S. 15) (grün)
- 3810. EIN FRÜHLINGSTAG (Abbild. S. 5) (grün)
- 3811. RUINE AM MEER (Breitbild) (Abbild. S. 13) (grün)
- 3812. DER ABENTEURER (Abbild. S. 10) (blau)
- 3813. DER EREMIT (Abbild. S. 3) (braun)
- 3815. MALEREI UND DICHTUNG (Abbild. S. 17) (grün)

ARNOLD BÖCKLIN

C. EINFARBIGE PHOTOGRAVÜREN

VI. KABINETT-FORMAT ferner:

- Papiergröße 22 × 27,5 cm Bildgröße ca. 10 × 13 cm Preis à M. 1.—
3818. DIE MEERESBRANDUNG (Abbild. S. 10) (grün)
3819. RUINE AM MEER (Hochbild) (Abbild. S. 13) (braun)
3820. SOMMERTAG (Abbild. S. 14) (grün)
3821. FRÜHLINGS ERWACHEN (Abbild. S. 17) (braun)
3822. QUELL IN DER FELSSCHLUCHT (Abbild. S. 11) (grau)
3823. HERBSTGEDANKEN (Abbild. S. 3) (grün)
3828. NEREÏDE (Abbild. S. 7) (grün)
3840. MUSE DES ANAKREON (Abbild. S. 17) (braun)
3981. AM QUELL (Abbild. S. 11) (braun)
4001. SELBSTPORTRÄT MIT DEM TOD (Abbild. S. 1) (braun)
4004. KENTAUR IN DER DORFSCHMIEDE (Abbild. S. 11) (braun)
4013. VENUS ANADYOMENE (Abbild. S. 17) (grün)
4020. HEIMKEHR (Abbild. S. 10) (rotbraun)
4027. MEERESSTILLE (grün)
4198. KRITIKUS (grau)
4232. INSEL DER TOTEN (Abbild. S. 7) (grün)
4516. FROSKÖNIG (Plastik) (grün)
4835. INSEL DER TOTEN, Leipziger Museum (grün)

D. UNVERÄNDERLICHE KOHLEDRUCKE

I. EXTRA-FORMAT

Kartongröße 97 × 126 cm. Drucke auf Kupferdruck-Karton mit China à M. 60.—

3802. VILLA AM MEER (grün) (Abbild. S. 5) Bildgröße 64½ × 90½ cm
4232. DIE INSEL DER TOTEN (grün) (Abbild. S. 7) Bildgröße 47½ × 89 cm

II. IMPERIAL-FORMAT

Auf Kupferdruck-Karton (66 × 85 cm) mit China à M. 15.—

3811. RUINE AM MEERE (Breitformat) (blau) (Abbild. S. 13)
Bildgröße 35 × 51 cm
3812. DER ABENTEURER (grün) (Abbild. S. 10) Bildgröße 38½ × 51 cm
3813. DER EREMIT (braun) (Abbild. S. 3) Bildgröße 45½ × 35½ cm



4039. BÖCKLIN, KENTAURENKAMPF
Folliogravüre (S. 15) (braun)



4006. BÖCKLIN, SIEH, ES LACHT DIE AU
Imperial- (S. 9) (grau) u. Folliogravüre (S. 12) (blau)

ARNOLD BÖCKLIN

D. UNVERÄNDERLICHE KOHLEDRUCKE

II. IMPERIAL-FORMAT ferner:

Auf Kupferdruck-Karton (66 × 85 cm) mit China à M. 15.—

3821. FRÜHLINGS ERWACHEN (grün) (Abbild. S. 17)
Bildgröße 53 × 35 cm
3830. MEERESIDYLLE (grün) (Abbild. S. 15) Bildgröße 38 × 51 cm
3838. HEILIGTUM DES HERAKLES (blau) Bildgröße 32 × 51 cm
3839. RÜCKBLICK AUF ITALIEN (grün) (Abbild. S. 17)
Bildgröße 51½ × 37½ cm
3840. DIE MUSE DES ANAKREON (braun) (Abbild. S. 17)
Bildgröße 50 × 37 cm
4005. FRÜHLINGSHYMNEN (grün) Bildgröße 51 × 39½ cm
4008. ODYSSEUS UND CALYPSO (blau) Bildgröße 34½ × 50½ cm
4009. MELANCHOLIA (blau) (Abbild. S. 17) Bildgröße 52 × 36 cm
4013. VENUS ANADYOMENE (grün) (Abbild. S. 17)
Bildgröße 52 × 40½ cm
4029. GOTENZUG (braun) Bildgröße 35½ × 51 cm
4033. SCHLAFENDE DIANA (blau) Bildgröße 38 × 51½ cm
4040. MARIAS TRAUER AN DER LEICHE CHRISTI (blau)
Bildgröße 41 × 52½ cm
4048. EUTERPE (blau) Bildgröße 46 × 34½ cm
4062. TANZ UM DIE BACCHUSSÄULE (grün) Bildgröße 51 × 42 cm
4075. LIEBESFRÜHLING (grün) Bildgröße 53 × 33 cm
4224. FAUN MIT AMSEL (grün) Bildgröße 42½ × 42½ cm
4241. KINDERREIGEN (blau) Bildgröße 40 × 51½ cm
4400. KENTAURENKAMPF (blau) (ähnl. Darst. s. Abb. S. 19)
Bildgröße 29 × 53½ cm

III. FOLIO-FORMAT

Normalbildgröße 22 × 28 cm

Unaufgezogen à M. 5.—

4510. MEDUSA (grün) 4517. IDYLLE (blau)
4516. FROSKÖNIG (grün) 4518. LAUTENSPIELERIN (grün)

E. PHOTOGRAPHIEN

2877. SUSANNA IM BADE

Imperial Bildgr. 44½ × 35 cm M. 12.—

Royal Bildgr. 33½ × 26½ cm M. 7.50

Folio Bildgr. 26 × 20 cm . . M. 3.—

Kabinett Bildgr. 13 × 9½ cm M. 1.—

(Außer in Photographie existiert das Blatt als Foliogravüre (braun), Papiergröße 50 × 37,
Bildgröße 28½ × 22 cm M. 5.—)

16a bis 21a. 6 Sandstein-Masken an der Baseler Kunsthalle

In Kabinettformat à M. 1.—. (Auch als Kab.-Grav. à M. 1.— ersch.)

GIOVANNI SEGANTINI

A. MEHRFARBIGE PHOTOGRAVÜREN

I. FAKSIMILE-FORMAT

Papiergröße 90 × 118 cm

Drucke auf China à M. 60.—

4391. WERDEN
4392. SEIN
4393. VERGEHEN } Triptychon (Abbild. S. 23)
Bildgröße eines jeden Blattes 42 × 71 cm

II. IMPERIAL-FORMAT

Papiergröße 75 × 96 cm

Drucke auf China à M. 40.—

4148. AM PFLUG (Abbild. S. 24)
Bildgröße 27¹/₂ × 52¹/₂ cm (Gegenstück zu Nr. 4394: Frühling)
4371. FRÜHLINGSWEIDE (Abbild. S. 25) Bildgröße 35 × 58¹/₂ cm
4390. LIEBE AN DER QUELLE DES LEBENS Bildgröße 36 × 52 cm
4391. WERDEN } Trip-
4392. SEIN } tychon
4393. VERGEHEN } (Abb. S. 23)
Bildgröße eines jeden Blattes 30¹/₂ × 52 cm
4394. FRÜHLING
Bildgröße 27¹/₂ × 52 cm
(Gegenstück zu Nr. 4148 Am Pflug)
4395. GLAUBENSTROST
Bildgröße 58 × 33 cm
4490. RÜCKKEHR INS HEIMATLAND
Bildgröße 29 × 54 cm
4540. AVE MARIA (Ab- bild. nebenstehend)
Bildgröße 52¹/₂ × 39 cm
4557. TRÜBE STUNDE
Bildgröße 29¹/₂ × 57 cm
4563. HOCHALPE
Bildgröße 34¹/₂ × 56¹/₂ cm
4675. AN DER TRÄNKE (Abbild. S. 26)
Bildgröße 34,5 × 57,8 cm
4716. AN DER BARRE
Bildgröße 24,2 × 55,7 cm



4540. SEGANTINI, AVE MARIA
Mehrfarbige Imperial- (S. 21) u. Foliogravüre (S. 22).
Aquarellgravüre Royal (S. 22), einfarbige Imperial
(braun), Royal- (S. 22) u. Foliogravüre (grün) (S. 24)

III. ROYAL-FORMAT

Papiergröße 57 × 72 cm Drucke auf China à M. 20.—

4763. FRÜHMESSE (Abbild. S. 25). Bildgröße 23 × 45,5 cm

IV. FOLIO-FORMAT

Papiergröße 37 × 50 cm Normalbildgröße 22 × 28 cm Drucke auf China à M. 8.—

4148. AM PFLUG (Abb. S. 24) 4391. WERDEN } Triptychon
4371. FRÜHLINGSWEIDE (Abb. S. 25) 4392. SEIN } (Abb. S. 23)
4393. VERGEHEN }

G. SEGANTINI

A. MEHRFARBIGE PHOTOGRAVÜREN

IV. FOLIO-FORMAT ferner:

- Papiergröße 37 × 50 cm Normalbildgröße 22 × 28 cm Drucke auf China à M. 8.—
- | | | | |
|-------|------------------------|-------|---------------------------|
| 4394. | FRÜHLING | 4557. | TRÜBE STUNDE |
| 4395. | GLAUBENSTROST | 4675. | ANDER TRÄNKE (Abb. S. 26) |
| 4402. | ZWEI MÜTTER | 4699. | MITTAG IN DEN ALPEN |
| 4486. | DEA CRISTIANA | 4701. | GLAUBENSTROST |
| 4540. | AVE MARIA (Abb. S. 21) | 4836. | HIRTIN IN SAVOGNINO |
| 4549. | DIE QUELLE DES ÜBELS | 4879. | DIE ZÖGLINGE |

B. AQUARELLGRAVÜREN

I. FAKSIMILE-FORMAT

- Papiergröße 90 × 117 cm Drucke auf China à M. 30.—
- | | | |
|-------|--------------------------|-------------------------|
| 4148. | AM PFLUG (Abbild. S. 24) | Bildgröße 34½ × 67½ cm. |
| 4394. | FRÜHLING | Bildgröße 35 × 68 cm |

II. ROYAL-FORMAT

- Papiergröße cm Drucke auf China à M. 10.—
- | | | |
|-------|---------------------------|--|
| 4391. | WERDEN | } Triptychon (Abbild. S. 23)
Bildgröße eines jeden Blattes 25 × 42,5 cm |
| 4392. | SEIN | |
| 4393. | VERGEHEN | |
| 4540. | AVE MARIA (Abbild. S. 21) | Bildgröße 38 × 29 cm |

C. EINFARBIGE PHOTOGRAVÜREN

I. IMPERIAL-FORMAT

- Papiergröße 75 × 96 cm Drucke auf China à M. 15.—
- | | | |
|-------|--------------------------------------|--|
| 4148. | AM PFLUG (grün) (Abbild. S. 24) | Bildgröße 27½ × 52 cm (Gegenstück zu Nr. 4394: Frühling) |
| 4391. | WERDEN | } Triptychon (grün) (Abbild. S. 23)
Bildgröße eines jeden Blattes 30½ × 52 cm |
| 4392. | SEIN | |
| 4393. | VERGEHEN | |
| 4394. | FRÜHLING (grün) (Abbild. S. 24) | Bildgröße 27½ × 52 cm (Gegenstück zu Nr. 4148: Am Pflug) |
| 4426. | ALPE IM MONDSCHNEIEN (grün) | Bildgröße 36 × 67 cm |
| 4490. | RÜCKKEHR INS HEIMATLAND (grün) | Bildgröße 29 × 54 cm |
| 4540. | AVE MARIA (braun) (Abbild. S. 21) | Bildgröße 51½ × 39 cm |
| 4557. | TRÜBE STUNDE | Bildgröße 29,3 × 56,7 cm |
| 4581. | EVOKATION (grün) | Bildgröße 28 × 50 cm |
| 4675. | AN DER TRÄNKE (grün) (Abbild. S. 26) | Bildgröße 34,5 × 57,8 cm |
| 4716. | AN DER BARRE | Bildgröße 24,2 × 55,7 cm |

II. ROYAL-FORMAT

- Papiergröße 57 × 72 cm Drucke auf China à M. 8.—
- | | | |
|-------|-------------------------------------|--------------------------|
| 4540. | AVE MARIA (braun) (Abbild. S. 21) | Bildgröße 32,1 × 41,8 cm |
| 4763. | FRÜHMESSE (schwarz) (Abbild. S. 25) | Bildgröße 23 × 45,5 cm |



4391. SEGANTINI, WERDEN

Mehrfarbige Faksimile-, Imperial- und Folliogravüre (S. 21), Aquarellgravüre Royal (S. 22),
einfarbige Imperial- und Folliogravüre (grün) (S. 22 u. 24), Imperialkohleindruck (blau) (S. 24)



4392. SEGANTINI, SEIN

Mehrfarbige Faksimile-, Imperial- und Folliogravüre (S. 21), Aquarellgravüre Royal (S. 22),
einfarbige Imperial- und Folliogravüre (grün) (S. 22 u. 24), Imperialkohleindruck (blau) (S. 24)



4393. SEGANTINI, VERGEHEN

Mehrfarbige Faksimile-, Imperial- und Folliogravüre (S. 21), Aquarellgravüre Royal (S. 22),
einfarbige Imperial- und Folliogravüre (grün) (S. 22 u. 24), Imperialkohleindruck (blau) (S. 24)



4148. SEGANTINI, AM PFLUG

Mehrfarbige Imperial- u. Folio gravüre (S. 21), Aquarell gravüre i. Faksimileformat (S. 22),
einfarbige Imperial- und Folio gravüre (grün) (S. 22 u. 24), Kohledruck in Imperial (S. 24)
und Folio (grün) (S. 26)

G. SEGANTINI

C. EINFARBIGE PHOTOGRAVÜREN

III. FOLIO-FORMAT

Papiergröße 37 × 50 cm Normalbildgröße 22 × 28 cm Drucke auf China à M. 3.—

4148. AM PFLUG (grün) (Abbild. S. 24)
 4391. WERDEN
 4392. SEIN
 4393. VERGEHEN } Triptychon (grün) (Abbild. S. 23)
 4394. FRÜHLING (grün)
 4540. AVE MARIA (grün) (Abbild. S. 21)
 4557. TRÜBE STUNDE (grün)
 4701. GLAUBENSTROST (grün)
 4836. HIRTIN IN SAVOGNINO
 4879. DIE ZÖGLINGE

D. UNVERÄNDERLICHE KOHLEDRUCKE

I. IMPERIAL FORMAT

Auf Kupferdruck-Karton (66 × 85 cm) mit China à M. 15.—

4148. AM PFLUG (grün) (Abbild. s. oben)
 Bildgröße 27½ × 52½ cm (Gegenstück zu Nr. 4394: Frühling)
 4371. FRÜHLINGSWEIDE (grün) (Abbild. S. 25) Bildgröße 33 × 51½ cm
 4389. FRUCHT DER LIEBE (blau) Bildgröße 52 × 34 cm
 4390. LIEBE AN DER QUELLE DES LEBENS (grün)
 Bildgröße 38 × 53 cm
 4391. WERDEN
 4392. SEIN
 4393. VERGEHEN } Triptychon (blau) (Abbild. S. 23)
 Bildgröße eines jeden Blattes 30½ × 52 cm
 4394. FRÜHLING (grün) Bildgröße 26½ × 52 cm (Gegenstück zu Nr. 4148:
 Am Pflug)
 4395. GLAUBENSTROST (blau) Bildgröße 52½ × 29½ cm



4371. SEGANTINI, FRÜHLINGSWEIDE
 Mehrfarbige Imperial- u. Foliogravüre (S. 21), Kohledruck in Imperial (S. 24)
 u. Folio (S. 26) (grün)

G. SEGANTINI

D. UNVERÄNDERLICHE KOHLEDRUCKE

I. IMPERIAL-FORMAT ferner:

Auf Kupferdruck-Karton (66 × 85 cm) mit China à M. 15.—

- 4402. ZWEI MÜTTER (braun) Bildgröße 27 × 51¹/₂ cm
- 4426. ALPE IM MONDSCHNEIN (grün) Bildgröße 23 × 52¹/₂ cm
- 4427. HEUERNTTE (grün) Bildgröße 44 × 48¹/₂ cm
- 4486. DEA CRISTIANA (blau) Bildgröße 51¹/₂ × 40¹/₂ cm
- 4511. AM BRUNNEN (grün) Bildgröße 29 × 51¹/₂ cm
- 4547. KARTOFFELERNTTE (blau) Bildgröße 24¹/₂ × 51¹/₂ cm
- 4548. BÖSE MÜTTER (grün) Bildgröße 26¹/₂ × 52 cm
- 4549. QUELLE DES ÜBELS (grün) Bildgröße 33 × 52 cm



4763. SEGANTINI, FRÜHMESSE
 Mehrfarbige Royalgravüre (S. 21), einfarbige Royalgravüre (schwarz) (S. 22)



4675. SEGANTINI, AN DER TRÄNKE

Mehrfarb. Imp.- (S. 21) u. Folio-Grav. (S. 22). Einfarb. Imp.-Grav. (grün) (S. 22)

G. SEGANTINI

D. UNVERÄNDERLICHE KOHLEDRUCKE

II. FOLIO-FORMAT

Normalbildgröße 22×28 cm

Drucke à M. 4.—

4148. AM PFLUG (grün) (Abbild. S. 24)
 4371. FRÜHLINGSWEIDE (grün) (Abbild. S. 25)
 4389. DIE FRUCHT DER LIEBE (blau)
 4390. LIEBE AN DER QUELLE DES LEBENS (grün)
 4394. FRÜHLING (grün)
 4395. GLAUBENSTROST (blau)
 4402. ZWEI MÜTTER (braun)
 4426. ALPE IM MONDSCHEN (blau)
 4427. HEUERENTE (braun)
 4428. RÜCKKEHR ZUM SCHAFSTALL (grau) } *Gegenstücke*
 4435. ABEND (grau) }
 4438. ALPENROSE (rot) } *Gegenstücke*
 4439. EDELWEISS (rot) }
 4440. SELBSTBILDNIS (grau)
 4511. AM BRUNNEN (grün)
 4512. IDYLL (grün)
 4543. AUF DEM BALKON (grün)
 4544. KUH AN DER TRÄNKE (grün)
 4547. KARTOFFELERENTE (grün)
 4548. DIE BÖSEN MÜTTER (blau)
 4549. DIE QUELLE DES ÜBELS (grün)
 4553. KÜHE IM JOCH (grün)
 4557. TRÜBE STUNDE (grün)
 4562. AN DER QUELLE (grün)
 4563. HOCHALPE (grün)



4384. THOMA, DIE GRALSBURG

Mehrfarb. Imperial u. Foliogravüre (S. 27), einfarbige Foliogravüre (S. 29) (grün),
Kohledruck in Imperial (S. 30) (blau) und Folio (S. 31) (grün)

HANS THOMA

A. MEHRFARBIGE PHOTOGRAVÜREN

I. IMPERIAL-FORMAT

Papiergröße 75 × 96 cm

Drucke auf China à M. 40.—

4380. DER OBERRHEIN BEI SÄKKINGEN (Abbild. S. 29)
Bildgröße 42,9 × 51,8 cm
4381. SCHWARZWALDTAL (Abbild. S. 29) Bildgröße 42,5 × 51,5 cm
4384. DIE GRALSBURG (Abbild. S. 27) Bildgröße 41,5 × 50,5 cm
4387. OFFENES TAL (Abbild. S. 31) Bildgröße 37 × 51 cm
4388. RHEINLANDSCHAFT (Abbild. S. 32) Bildgröße 31,5 × 52 cm
4542. TRÄUMEREI AN EINEM SCHWARZWALDSEE
Bildgröße 51 × 42 cm
4764. ALBTAL BEI ST. BLASIEN (Abbild. S. 30) Bildgröße 41 × 56 cm
4773. FRÜHLING (Abbild. S. 28) Bildgröße 57 × 36,5 cm

II. FOLIO-FORMAT

Papiergröße 37 × 50 cm

Drucke auf China à M. 8 —

4380. OBERRHEIN BEI SÄKKINGEN (Abbild. S. 29)
Bildgröße 21 × 26 cm
4381. SCHWARZWALDTAL (Abbild. S. 29) Bildgröße 21 × 25 1/2 cm
4384. GRALSBURG (Abbild. S. 27) Bildgröße 21 × 25 cm
4387. OFFENES TAL (Abbild. S. 31) Bildgröße 19 1/2 × 27 cm
4542. TRÄUMEREI AN EINEM SCHWARZWALDSEE
Bildgröße 25 1/2 × 21 1/2 cm
4773. FRÜHLING (Abbild. S. 28) Bildgröße 27 × 17 cm

HANS THOMA

B. AQUARELLGRAVÜREN

I. FAKSIMILE-FORMAT

Papiergröße 70 × 90 cm

Drucke à M. 30.—

4387. OFFENES TAL (Abbild. S. 31) Bildgröße 49 × 68 cm

II. ROYAL-FORMAT

Bildgröße ca. 27 × 39 cm

Drucke auf Karton aufgelegt à M. 10.—

4381. SCHWARZWALDTAL (Abbild. S. 29) Bildgröße 32 × 38,5 cm
4387. OFFENES TAL (Abbild. S. 31) Bildgröße 28,5 × 39,5 cm
4773. FRÜHLING (Abbild. S. 28) Bildgröße 42,3 × 26,8 cm

C. EINFARBIGE PHOTOGRAVÜREN

I. IMPERIAL-FORMAT

Papiergröße 75 × 96 cm

Drucke auf China à M. 15.—

4380. OBERRHEIN BEI SÄKKINGEN (blau) (Abb. S. 29)
Bildgröße 43 × 51½ cm
4381. SCHWARZWALDTAL (grün) (Abbild. S. 29)
Bildgröße 42½ × 51½ cm } *Gegenstücke*

II. ROYAL-FORMAT

Papiergröße 57 × 72 cm.

Drucke auf China à M. 8.—

4381. SCHWARZWALDTAL (braun) (Abbild. S. 29)
Bildgröße 27 × 37,5 cm
4387. OFFENES TAL (braun)
(Abbild. S. 31) Bildgröße 27 × 37,5 cm



4441. THOMA, GEH' AUS MEIN
HERZ UND SUCHE FREUD'!
Einfarbige Foliogravüre (S. 29)
Foliokohleindruck (S. 32) (grün)



4773. THOMA, FRÜHLING
Mehrfarbige Imp.- u. Foliogravüre
(S. 27), Aquar.-Grav. Royal (S. 28),
Einfarbige Foliogravüre (S. 30)



4380. THOMA, DER OBERRHEIN BEI SÄKKINGEN
 Mehrfarbige Imperial- u. Foliogravüre (S. 27), einfarbige Imperial- (S. 28) (blau) und
 Foliogravüre (S. 29) (braun), Kohledrucke in Imperial (S. 30) und Folio (S. 31) (blau)

HANS THOMA C. EINFARBIGE PHOTOGRAVÜREN

III. FOLIO-FORMAT

Papiergröße 37×50 cm

Normalbildgröße 22×28 cm

Preis M. 3.—

4380. DER OBERRHEIN BEI SÄKKINGEN (braun) (Abbild. S. 29)
 4381. SCHWARZWALDTAL (grün) (Abbild. S. 29)
 4383. BEI MONDSCHHEIN (violett) (Abbild. S. 31)
 4384. DIE GRALSBURG (grün) (Abbild. S. 27)
 4387. OFFENES TAL (grün) (Abbild. S. 31)
 4441. 'GEH' AUS MEIN HERZ, UND SUCHE FREUD' (grün)
 (Abbild. S. 28)



4381. THOMA, SCHWARZWALDTAL
 Mehrfarbige Imperial- u. Foliogravüre (S. 27), Aquarellgravüre Royal (S. 28) Einfarbige
 Imperial- (S. 28) (schwarzblau), Royal- u. Foliogravüre (S. 28 u. 29) (braun), Kohledrucke
 in Imperial (S. 30) u. Folio (S. 31) (grün)

HANS THOMA

C. EINFARBIGE PHOTOGRAVÜREN Folio-Format ferner:

4475. PHANTASIELANDSCHAFT (grün)
4542. TRÄUMEREI AN EINEM SCHWARZWALDSEE (graugrün)
4694. SÄMANN (grün)
4762. CHRISTUS UND NIKODEMUS (blau)
4773. FRÜHLING (blaugrau) (Abbild. S. 28)

D. UNVERÄNDERLICHE KOHLEDRUCKE

I. IMPERIAL-FORMAT

Auf Kupferdruckkarton (66 × 85 cm) mit China à M. 15. —

4326. CHARON (grün) Bildgröße 38 × 51½ cm
4380. OBERRHEIN BEI SÄKKINGEN (blau) (Abbild. S. 29)
Bildgröße 43½ × 52 cm
4381. SCHWARZWALDTAL (grün) (Abbild. S. 29) Bildgröße 43 × 52½ cm
4382. SCHWARZWALDGARTEN (blau) (Abbild. s. unten)
Bildgröße 38½ × 50½ cm
4383. BEI MONDSCHNEI (blau) (Abbild. S. 31)
Bildgröße 52½ × 39½ cm
4384. DIE GRALSBERG (blau) (Abbild. S. 27)
Bildgröße 42½ × 51½ cm
4386. BACHLANDSCHAFT (grün) Bildgröße 41½ × 51½ cm
4387. OFFENES TAL (blau) (Abbild. S. 31) Bildgröße 36½ × 51½ cm
4388. RHEINLANDSCHAFT (blau) (Abbild. S. 32) Bildgröße 32 × 52 cm
4432. GEFILDE DER SELIGEN (blau) Bildgröße 51½ × 37½ cm
4434. ABENDFRIEDE (grün) (Abbild. S. 32) Bildgröße 41 × 51½ cm
4447. SCHWARZWALDFLORA (grün) Bildgröße 52½ × 30 cm
4454. DROHENDE WOLKEN (grün) Bildgröße 40½ × 52 cm
4474. MEERESERWACHEN (blau) (Abbild. S. 32) Bildgröße 41 × 51 cm
4475. PHANTASIELANDSCHAFT (blau) Bildgröße 43 × 51½ cm
4509. PARADIES (grün) Bildgröße 50 × 41 cm
4541. VENUS AUF DEM MEERE (grün) Bildgröße 51 × 30 cm
4542. TRÄUMEREI AN EINEM SCHWARZWALDSEE (blau)
Bildgröße 51 × 41½ cm



4382. THOMA, SCHWARZWALD-
GARTEN
Kohledruck in Imperial (S. 30
und Folio (S. 31) (blau)



4764. THOMA, ALBTAL BEI
ST. BLASIEN
Mehrfarb. Imp.-Gravüre (S. 27)



4387. THOMA, OFFENES TAL

Mehrfarbige Imperial- u. Foliogravüre (S. 27), Aquatrel'gravüre Faksimile und Royal (S. 28), einfarbige Royal- (braun) und Foliogravüre (S. 28 u. 29) (grün), Kohledruck in Imperial (S. 30) (blau) und Folio (S. 31) (braun)

HANS THOMA D. UNVERÄNDERLICHE KOHLEDRUCKE

I. IMPERIAL-FORMAT ferner:

4584. BLUMIGES TAL (grün) Bildgröße $22\frac{1}{2} \times 21$ cm
 4585. SCHUTZENGE (braun) Bildgröße $26\frac{1}{2} \times 20\frac{1}{2}$ cm
 4588. DIE NACHT (blau) Bildgröße $25\frac{1}{2} \times 21$ cm
 4680. SEHNSUCHT Bildgröße $51\frac{1}{2} \times 38$ cm

II. FOLIO-FORMAT

Normalbildgröße 22×28 cm

Drucke à M. 4.—

4326. CHARON (grün)
 4380. OBERRHEIN BEI
 SÄKKINGEN (blau)
 (Abbild. S. 29)
 4381. SCHWARZWALDTAL
 (grün) (Abbild. S. 29)
 4382. SCHWARZWALD-
 GARTEN (blau) (Ab-
 bild. S. 30)
 4383. BEI MONDSCHHEIN
 (blau) (Abbild. nebenst.)
 4384. DIE GRALSBURG
 (grün) (Abb. S. 27)
 4385. KINDERIDYLL (grün)
 4386. BACHLANDSCHAFT
 (grün)
 4387. OFFENES TAL (braun)
 (Abbild. s. oben)



4383. THOMA, BEI MONDSCHHEIN

Einfarbige Foliogravüre (S. 28)
 Kohledrucke in Imperial (S. 30) u. Folio (S. 31) (blau)



4474. THOMA, MEERESERWACHEN
Kohleindruck in Imperial (S. 30)
und Folio (S. 32) (blau)



4434. THOMA, ABENDFRIEDE
Kohleindruck in Imperial (S. 30) (grün)
und Folio (S. 32) (braun)

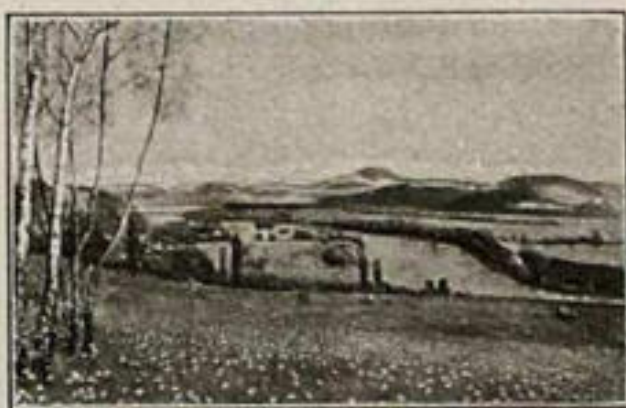
HANS THOMA D. UNVERÄNDERLICHE KOHLEDRUCKE

II. FOLIO-FORMAT ferner:

Normalbildgröße 22 × 28 cm

Drucke à M. 4.—

- | | |
|--|--|
| 4388. RHEINLANDSCHAFT
(blau) (Abbild. S. 32) | 4475. PHANTASIELAND-
SCHAFT (blau) |
| 4432. GEFILDE DER SELIGEN
(blau) | 4476. BLITZENGEL (grün) |
| 4434. ABENDFRIEDE (braun)
(Abbild. S. 32) | 4477. KAHNFAHRT (blau) |
| 4441. GEH' AUS MEIN HERZ
UND SUCHE FREUD!
(grün) (Abbild. S. 28) | 4478. AMOR ALS LANDSCHAF-
TER (grün) |
| 4447. SCHWARZWALDFLORA
(grün) | 4509. PARADIES (blau) |
| 4454. DROHENDE WOLKEN
(grün) | 4541. VENUS AUF DEM MEERE
(blau) |
| 4470. MARS (rot) | 4542. TRÄUMEREI AN EINEM
SCHWARZWALDSEE
(blau) |
| 4471. FLORA (grün) | 4584. BLUMIGES TAL (blau) |
| 4472. FELSENTAL (grün) | 4585. SCHUTZENGEL (grün) |
| 4473. MEERMÄNNER (blau) | 4588. DIE NACHT (blau) |
| 4474. MEERESERWACHEN
(blau) (Abbild. s. oben) | 4680. SEHNSUCHT (blau) |
| | 4761. BERGWIESE (grün) |



4388. THOMA, RHEINLANDSCHAFT
Mehrfarbige Imperialgravüre (S. 27). Kohleindruck in
Imperial (S. 30) und Folio (S. 32) (blau)



24184 27124

ARNOLD BÖCKLIN

Eine Auswahl der hervorragendsten Werke des
Meisters in Photogravüre

Großfolioformat · Vier Halbleinen-Mappen à M. 1000.—
(Mappe I,II,III,enthalten je 40 Photogravüren, Mappe IV 30 Pho-
togravüren und die mit 101Abbildungen ausgestattete Biographie
des Künstlers von Prof. Dr. H.A.Schmid.)

ARNOLD BÖCKLIN

Der Meister und sein Werk

Mit einer Einführung von H.A.Schmid · Mit 95 Tafeln in Kupfer-
druck Farbendruck un Mattautotypie

Ein Quartband, in Halbleinen gebunden **vergriffen.**

2. Aufl. erscheint Frühjahr 1922 Preis etwa M. 350.—

ARNOLD BÖCKLIN

Handzeichnungen

78 Tafeln in Großfolio 50:28 $\frac{1}{2}$ cm mit 107 Faksimilenachbildungen
in ein- und merfarbigem Lichtdruck und 36 Textseiten mit 47 Ab-
bildungen in Autotypie,

Herausgegeben und mit einer Einleitung und einem erläuternden
Verzeichnis der Tafeln versehen von
PROFESSOR HEINRICH ALFRED SCHMID

Ausgabe A in Halbleinen, gebunden oder in Mappe
M. 1200.—

Ausg. B. Luxusausgabe · In herrlichem Saffianband
gebunden M. 3000.—

GIOVANNI SEGANTINI

Sein Leben und seine Werke

Eine Auswahl der Werke des Meisters in Photogravüre,
Farbendruck, Lichtdruck und Mattdruck

Quartband, 4. Auflage.
In Halbleinen gebunden M. 300.—

Original-Graphik

Einzelblätter von O. Ackermann, E. Anner, W. Breuer, G. Broel,
P. Bürk, L. Corinth, E. L. Euler, G. Fritz, O. Graf,
P. Halm, F. Hegenbarth, P. Herrmann, H. Kätelhön, Chr. Landenberger,
M. Liebermann, M. Mayrshofer, C. Th. Meyer-Basel, F. Orlik,
B. Pankok, H. Reifferscheid, K. Schmidt-Wolfratshausen, R. Schott,
E. Stemers, H. Thoma, H. Wilm, B. Witschel.

Mappen- und Buchwerke O. H. Beier, G. Broel, A. Coss-
mann, K. G. Hemmerich,
P. Herrmann, W. Kobell, Chr. Landenberger, M. Mayrshofer, H. Reifferscheid,
H. W. Singer, Slevogt-Wichert, F. Steger, H. Thoma.

Das neue Verzeichnis der Originalgraphik steht
Verlangen kostenlos zu Diensten.

Der Thoma-Graphik-Katalog (76 Abb.) kostet M. 10

BIBLIOTECA CIVICA

F

7

95

AR

A F

Class. B

Subj. SEG

Alt.

N.

